

Con la collaborazione di:



# CORSO PER ENERGY PROFESSIONAL

Organizzato dal Dipartimento di Ingegneria Meccanica dell'Università degli Studi di Roma "Tor Vergata" in collaborazione con EnerGia-Da S.r.l.

**(dal 6 marzo 2009 al 13 giugno 2009)**

Obiettivo del corso, proposto dall'Università degli Studi di Roma "Tor Vergata" in collaborazione con EnerGia-Da S.r.l., è quello di formare una **nuova figura professionale**, l'**Energy Professional**, avente le competenze sia dell'**Energy Manager**, che dell'**Energy Auditor**, ma anche avente **dimestichezza con i bandi** di finanziamento della **Commissione Europea** e delle istituzioni locali in materia di risparmio energetico e fonti alternative.

Gli Energy Professional saranno giovani professionisti con competenze operative e professionali a 360° sulle tematiche energetiche, dalla misurazione, all'analisi, all'efficientamento.

Una figura professionale in grado di ideare e realizzare progetti "verdi" conformi ai programmi della comunità europea (SAVE; ALTENER; COOPENER).

Energy Manager (in relazione al profilo professionale delineato dal D.Lgs. n.10 del 9 gennaio 1999), Energy Auditor, ma anche professionisti capaci di definire, progettare e realizzare progetti volti all'ottimizzazione delle risorse energetiche ed al reperimento dei relativi finanziamenti con un raggio di azione internazionale, sono figure di competenza e professionalità sempre più richieste dal mercato.

Infatti sia l'emergenza energetica a cui si va sempre più incontro, sia le conseguenti sempre più stringenti regolamentazioni nazionali ed internazionali (quale ad esempio la direttiva europea 2002/91/CE - Energy performance of buildings - EPBD) hanno sicuramente posto le aziende di fronte a vincoli più rigorosi, ma anche fatto sì che si iniziasse a sviluppare un senso di responsabilità su tali aspetti, con il conseguente incremento della domanda di professionisti energetici (come evidenziato da più fonti, quali ad esempio il rapporto Excelsior – ISFOL 2007) a cui il mercato dell'offerta formativa italiana non riesce ancora a rispondere a pieno.

Il presente corso non solo forma giovani professionisti che rispondano alle attuali esigenze del mercato del lavoro di oggi, ma opera in ottica del mercato del lavoro di domani, dando loro competenze trasversali nell'ambito della gestione energetica (non focalizzandosi solamente su uno dei suoi aspetti) e competenze, con una panoramica di azione a livello internazionale, che permetterà loro di essere professionisti europei per la gestione energetica.

Tutto ciò è possibile grazie ai contenuti scientifici e tecnici del corso, ma anche alla presenza di workshop e seminari tenuti da personalità di rilievo provenienti sia dal mondo accademico, che dal mondo professionale, che dal mondo delle istituzioni pubbliche, nonché professionisti con esperienza nel campo dei finanziamenti e della valutazione dei progetti presso la commissione europea.

## DETTAGLI SUL CORSO

Il corso di Energy Professional nasce sulle esperienze maturate durante la prima edizione di successo del master di Energy Manager tenutosi nel 2006, e realizzato dall'Università di Roma Tor Vergata in collaborazione con EnerGia-Da S.r.l. e finanziato dalla Regione Lazio.

Sulla base di questa esperienza, nel 2008 si è svolta la prima edizione del corso per Energy Professional, realizzato dall'Università di Roma "Tor Vergata" con EnerGia-Da S.r.l., e co-finanziato dal Ministero per l'Ambiente e della Tutela del Territorio e del Mare. Il corso ha avuto un notevole successo di iscrizioni e di risultati. Ha avuto più di 150 richieste di partecipazione, tra le quali sono stati selezionati i 50 partecipanti tra studenti, laureandi, neo-laureati e giovani professionisti. Il corso ha visto la partecipazione, nel ruolo di docenti, di alcuni dei più affermati esperti provenienti dal settore dal mondo accademico, dalle istituzioni e dal mondo professionale.

Il corso di **Energy Professional 2009** sarà articolato su **3 tematiche** miranti a dare **le competenze dell'Energy Manager, le competenze dell'Energy Auditor e le competenze di un valutatore di progetti europei**, formando professionisti nel campo della gestione e dell'ottimizzazione dei costi e dei consumi legati alla spesa energetica e ambientale, sia nel settore terziario che nel settore industriale.

Il corso è rivolto ai giovani professionisti del settore, studenti/laureandi e neolaureati delle facoltà di Ingegneria, Economia, Scienze Statistiche, Scienze, Architettura. Il percorso ha durata di **92 ore** ed è articolato in lezioni frontali teoriche ed esercitazioni pratiche singole e di gruppo, fondate su Case Study e Business Game, tratti da casi reali provenienti da differenti settori dell'industria e del terziario, sia a livello nazionale che non, e su seminari focalizzati su una tematica specifica e tenuti da figure di rilievo sulla tematica trattata.

Tutte le lezioni, che si terranno presso l'Università degli Studi di Roma "Tor Vergata", hanno un alto contenuto tecnico, specifico e sono tenute da personale altamente specializzato: professori universitari, qualificati professionisti del settore ed esperti di enti pubblici e privati.

Per ciò che concerne la tematica relativa ai progetti Europei, le lezioni e le esercitazioni, connesse alla definizione propria di un bando europeo, saranno sostenute da un valutatore della Commissione Europea (**bandi IEE, action SAVE, ALTNER, STEER**).

Tutti i partecipanti al termine del corso avranno un attestato di partecipazione rilasciato da parte dell'Università.

## CONTENUTI DEL CORSO

**Scenario di riferimento:** Il sistema energetico nazionale ed europeo, La liberalizzazione dei mercati

**Project Financing:** Il ruolo delle ESCo e i Certificati Bianchi

**Emission Trading:** Il mercato dei Certificati Verdi

**Energy Management:** Monitoraggio e gestione dei consumi energetici nel settore industriale e nel settore del terziario

**Energy Auditing e Certificazione Energetica:** Il risparmio energetico nella struttura, Principali tecnologie efficienti, Principi di ECO Building, Auditing Energetici

**Fonti Rinnovabili e Ambiente:** Definizione impianti a basso impatto ambientale, Installazione di impianti, Incentivi statali

**Progettazione Ambientale:** Criteri di progettazione, tecnologie e materiali, ECO Design

**Marketing Strategico Ambientale:** Il Bilancio Sociale e l'ambiente come elemento strategico

**Bandi Europei:** Finanziamenti europei per la ricerca e l'innovazione per l'ambiente e l'energia, Descrizione dei principali bandi europei e della relativa accessibilità, Progetti di finanziamento Best Practice

Ciascuno dei suddetti contenuti sarà sviluppato dal punto di vista sia teorico che applicativo, mediante esercitazioni e case study.

## PERIODO PREVISTO DEL CORSO

Inizio 6 marzo 2009, termine 13 giugno 2009

Le lezioni avranno luogo presso la Facoltà di Ingegneria dell'Università degli Studi di Roma "Tor Vergata", il venerdì dalle 15.00 alle 19.00 ed il sabato dalle 9.30 alle 13.30.

## BORSE DI STUDIO E QUOTE RIDOTTE

E' previsto un massimo di 50 partecipanti al corso e sono a disposizione le seguenti borse di studio:

- n. 15 Iscrizioni con Borse Totali, riservate a soli studenti/neo-laureati
- n. 15 Iscrizioni con Borse Parziali, riservate a soli studenti/neo-laureati
- n. 20 Iscrizioni a Quota Ridotta, aperta a studenti/neo-laureati/professionisti

## COSTI

CATEGORIA	Prezzo intero (IVA incl)	Contributo del Ministero dell'Ambiente	Prezzo Finale IVA INCLUSA
BORSE TOTALI	€ 1.050	100%	-
BORSE PARZIALI	€ 1.050	83%	€ 180
QUOTA RIDOTTA	€ 1.050	42%	€ 612

## MODALITA' DI PARTECIPAZIONE

### BORSA di STUDIO TOTALE:

Gli **studenti** che vogliono fare domanda per **Borsa di Studio Totale** devono inviare, per fax o per email, fax 06 45494165, email: [info@energiada.it](mailto:info@energiada.it), entro le date di scadenza (vedi par. Scadenze) i seguenti documenti:

- Curriculum Vitae
- Lettera Motivazionale
- Scheda di Iscrizione Compilata
- Documento di Identità
- Autocertificazione attestante iscrizione al corso di Laurea (con numero matricola) o attestato di laurea conseguito da meno di 12 mesi al momento della domanda (con data di Laurea) \*

Sono a disposizione soltanto 15 Borse di Studio Totali. Vedi criteri di selezione.

### BORSA DI STUDIO PARZIALE:

Gli **studenti** che vogliono fare domanda per **Borsa di Studio Parziale** devono inviare per fax o per email, fax 06 45494165, email: [info@energiada.it](mailto:info@energiada.it), entro le date di scadenza (vedi par. Scadenze) i seguenti documenti:

- Ricevuta di Pagamento del Bonifico Bancario
- Scheda di Iscrizione Compilata
- Documento di Identità
- Autocertificazione attestante iscrizione al corso di Laurea (con numero matricola) o attestato di laurea conseguito da meno di 12 mesi al momento della domanda (con data di Laurea) \*

### **\*AUTOCERTIFICAZIONE:**

L'autocertificazione dovrà attestare di essere iscritto ad un corso di laurea (di primo o secondo livello) in una disciplina scientifica, tecnica o economica, o di essere laureato da meno di 12 mesi (al momento della domanda). In entrambi i casi l'autocertificazione dovrà anche attestare di non avere alcun rapporto lavorativo subordinato remunerato quale contratto a progetto, inserimento, apprendistato, a tempo indeterminato, ecc. Sono invece ammesse collaborazioni sotto forma di stage, anche con rimborso spese.

**Si ricorda che l'autocertificazione ha valore legale e false dichiarazioni o attestazioni hanno conseguenze amministrative e penali a norma di Legge.**

### QUOTE RIDOTTE:

Gli **studenti o i professionisti** che vogliono fare domanda per le **Quote Ridotte** devono inviare per fax o per email, fax 06 45494165, email: [info@energiada.it](mailto:info@energiada.it), entro le date di scadenza (vedi par. Scadenze) i seguenti documenti:

- Ricevuta di Pagamento del Bonifico Bancario
- Scheda di Iscrizione Compilata
- Documento di Identità

## SCHEMA DI RICAPITOLAZIONE:

	Partecipanti	Documentazione da Produrre
<b>BORSE TOTALI</b>	studenti/neolaureati	CV, autocertificazione, lettera motivazionale, scheda di richiesta Borsa Totale compilata, documento di identità
<b>BORSE PARZIALI</b>	studenti/neolaureati	autocertificazione, scheda di iscrizione compilata, ricevuta di bonifico, documento di identità
<b>QUOTE RIDOTTE</b>	professionisti/studenti/neolaureati	scheda di iscrizione compilata, ricevuta di bonifico, documento di identità

## SCADENZE

### BORSE TOTALI:

Le domande per Borsa Totale devono pervenire via email all'indirizzo: [info@energiada.it](mailto:info@energiada.it) (complete di tutta la documentazione richiesta) **entro e non oltre le ore 24.00 del 27 gennaio 2009**. Fa fede l'orario di arrivo del fax o della email.

**Entro il 2 febbraio 2009, ore 15.00 saranno pubblicati gli esiti della selezione per le borse totali.**

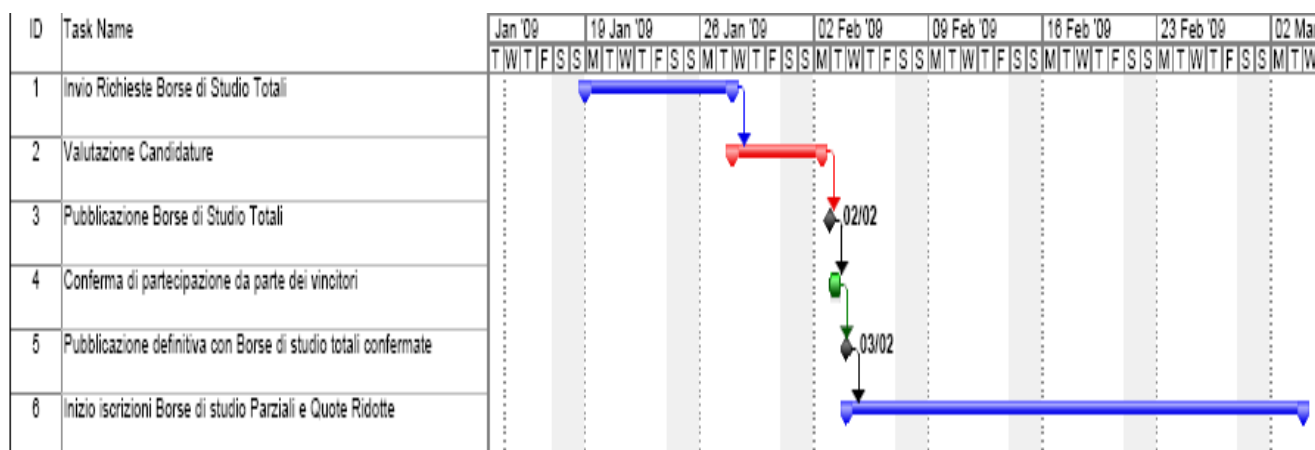
**La candidatura va confermata, tramite email o fax, entro e non oltre il 3 febbraio alle ore 15.00. Pena l'esclusione dalla Borsa di Studio Totale.**

### BORSE PARZIALI E QUOTE RIDOTTE:

Dalle ore 12.00 del 4 febbraio 2009 (**fino ad esaurimento dei posti disponibili**) si potrà inviare la domanda di iscrizione per Borsa Parziale o a Quota Ridotta. Le domande ricevute precedentemente non saranno prese in considerazione per la graduatoria.

Si ricorda che i posti disponibili per le Borse Parziali sono 15 e quelli per le Quote Ridotte sono 20.

### SINTESI SCADENZE:



## CRITERI DI SELEZIONE

### BORSE TOTALI:

L'elenco dei seguenti criteri non è pubblicato in ordine di priorità.

Tutti i criteri hanno **medesimo** peso. La selezione verrà fatta a seguito della ricezione di TUTTE le candidature.

Non viene assegnata una votazione o una graduatoria ai candidati selezionati, ad esclusione per i candidati in lista di attesa.

I criteri di selezione sono:

- Età e Anno Accademico in corso (preferibilmente tra i 23 e i 26 anni all'ultimo anno di laurea specialistica/neolaureati da meno di 4 mesi)
- Curriculum Vitae (fornire tra l'altro il numero di esami mancanti e la media universitaria)
- Lettera Motivazionale (fornire le motivazioni che spingono il candidato a partecipare al corso dell'Energy Professional)

Oltre ai candidati vincitori, verrà selezionata una **lista di attesa** di candidati che possono subentrare alla Borsa di Studio Totale in caso uno o più candidati vincitori NON CONFERMINO per TEMPO la propria partecipazione.

Ai **candidati selezionati** verrà chiesto di confermare la propria candidatura **entro e non oltre il 3 febbraio ore 15.00**. Pena l'esclusione dalla Borsa di Studio.

La Lista di Attesa viene pubblicata in forma di graduatoria.

**Non esistono altre forme di assegnazione di Borse di Studio Totale durante tutto lo svolgimento del corso.**

### BORSE PARZIALI E QUOTE RIDOTTE:

Unico ed esclusivo criterio di selezione delle Borse di Studio Parziali e delle Quote Ridotte è l'arrivo temporale della documentazione richiesta completa (scheda di iscrizione, ricevuta bonifico, autocertificazione per gli studenti e/o neolaureati, documento di identità), in base alla disponibilità dei posti.

NON esiste nessun altro criterio di selezione, al di fuori di quello temporale,.

**Fa fede l'orario di ricezione del fax e della email completi di tutti i dati richiesti;** fax 06 45494165, email [info@energiada.it](mailto:info@energiada.it).

**E' consigliabile** l'invio tramite **email** per evitare sovrapposizioni con la trasmissione di altri fax.

**E' consigliabile** informarsi prima sulla disponibilità dei posti mancanti. Si ricorda, in base alle passate esperienze, che la disponibilità dei posti **può variare molto rapidamente** nell'arco di un brevissimo tempo.

Qualora vengano inviati dei bonifici, e non risultino più posti disponibili, verranno rimborsate per intero le quote inviate.

## REGOLE DI PARTECIPAZIONE AL CORSO

Per il conseguimento dell'attestato è richiesta la partecipazione minima all'80% delle ore previste dal corso (totale di 73 ore su 92).

Durante le Lezioni, sia in aula che esterne, verranno prese da parte del docente le firme di Partecipazione.

**Non si può per nessun motivo firmare per conto di terzi.**

Qualora un candidato dimentichi di firmare, ha tempo 24 ore dalla fine della lezione per informare l'organizzazione della dimenticanza, altrimenti il candidato risulterà automaticamente assente.

La partecipazione dovrà essere confermata dal docente presente in aula.

NON sono accettate per nessun motivo comunicazioni oltre le 24 ore dal termine della lezione.

Contraffazione di firme, o qualsiasi altro atto non riconducibile ad un comportamento corretto e di trasparenza verso gli altri colleghi e l'organizzazione, implica IMMEDIATAMENTE l'espulsione dal Corso e potrà essere punito con il risarcimento della quota INTERA del corso (1.050 Euro) da parte del/dei candidato/i espulso/i.

I docenti si riservano il diritto di fare i controlli, quando ritengono più opportuno, senza alcuna forma di preavviso.

## INFORMAZIONI

Per informazioni e assistenza sul corso e sull'iscrizione rivolgersi a:  
Prof. Ing. Vittorio Cesarotti tel. 06 72597178 e-mail: [cesarotti@uniroma2.it](mailto:cesarotti@uniroma2.it)  
Ing. Daniela Melandri tel. 06 45494165 e-mail: [info@energiada.it](mailto:info@energiada.it)

## SCHEDA DI RICHIESTA DI BORSA DI STUDIO TOTALE

Nome			
Cognome			
Età			
Indirizzo			N°
Città		Prov	Cap
Telefono		Cell	
Email			
Documento		Numero	
N°Matricola		Anno di studio	
Facoltà			
Università			
<b>Laurea I livello</b>			
Si	<input type="checkbox"/>	Corso:	Voto: /
No	<input type="checkbox"/>		
<b>Laurea Specialistica</b>			
Si	<input type="checkbox"/>	Corso:	Voto: /
No	<input type="checkbox"/>		
Media Voto Esami		/	
Dichiaro di aver preso attentamente visione e di accettare tutto l'allegato con le relative norme che regolamentano l'iscrizione e la partecipazione al corso Energy Professional			
Firma di presa visione e accettazione:			
Dichiaro di accettare per intero le Regole di partecipazione al corso ed in particolare le regole riguardanti atti non riconducibili ad un comportamento corretto e di trasparenza			
Firma di presa visione e accettazione:			

## SCHEDA DI ISCRIZIONE BORSA DI STUDIO PARZIALE/ QUOTA RIDOTTA

Nome			
Cognome			
Qualifica			
Azienda*			
Indirizzo			N°
Città	Prov		Cap
Telefono	Cell		
Email	Uff.		
Ragione Sociale*			
P.Iva*	C.F.		
N°Matricola**	Anno		
<p>Dichiaro di aver preso attentamente visione e di accettare tutto l'allegato con le relative norme che regolamentano l'iscrizione e la partecipazione al corso Energy Professional</p> <p>Firma di presa visione e accettazione:</p>			
<p>Dichiaro di accettare per intero le Regole di partecipazione al corso ed in particolare le regole riguardanti atti non riconducibili ad un comportamento corretto e di trasparenza</p> <p>Firma di presa visione e accettazione:</p>			
<p>* Solo liberi professionisti o dipendenti aziende ** Solo studenti corso di studi</p>			

### MODALITA' DI VERSAMENTO QUOTA DI ISCRIZIONE\*

	Borsa Parziale	Quota iscrizione Euro 180 (Iva Inclusa)
	Quota Ridotta	Quota iscrizione Euro 612 (Iva Inclusa)
<p><b>BONIFICO BANCARIO</b></p> <p>Intestato a: EnerGia-Da S.r.L</p> <p>Banca Etica Filiale di: Roma</p> <p>IBAN IT73J0501803200000000117296</p> <p>N° CRO (identificativo bonifico):</p>		
<p><b>ASSEGNO CIRCOLARE</b></p> <p>Da consegnare di persona presso la sede di EnerGia-Da (contattare prima 06/45494165)</p> <p>*Solo nei casi previsti</p>		